

Válvula de bloqueio de fluxo indicada para utilização em diversões líquidos, gases e vapores em ampla faixa de temperatura e pressão. Construção tripartida, bipartida ou monobloco. Disponibilidade de fixação por flange e base atuador/painel.

PRESSÃO MÁX.: 69 bar (1000 psi).

TEMPERATURA: -46°C à +175°C.

FLUÍDO: Ar, água/vapor, gases inertes.

PASSAGEM: Plena conforme bitola.

MATERIAL: Corpo, flanges e tampas - Aço Inox 304 ou Aço fundido;
Alavanca - Aço Inox 304/Aço fundido com capa de plástico PVC.

VEDAÇÃO: PTFE - Politetrafluoretileno.

TIPO CONSTRUTIVO: Tripartida, Bipartida ou Monobloco.

ACIONAMENTO: Alavanca manual (*standard*). Demais vide catálogo.

ÂNGULO ABERTURA: 90° (1/4 de volta).

TIPO DE ROSCA: NPT (fêmea/fêmea).

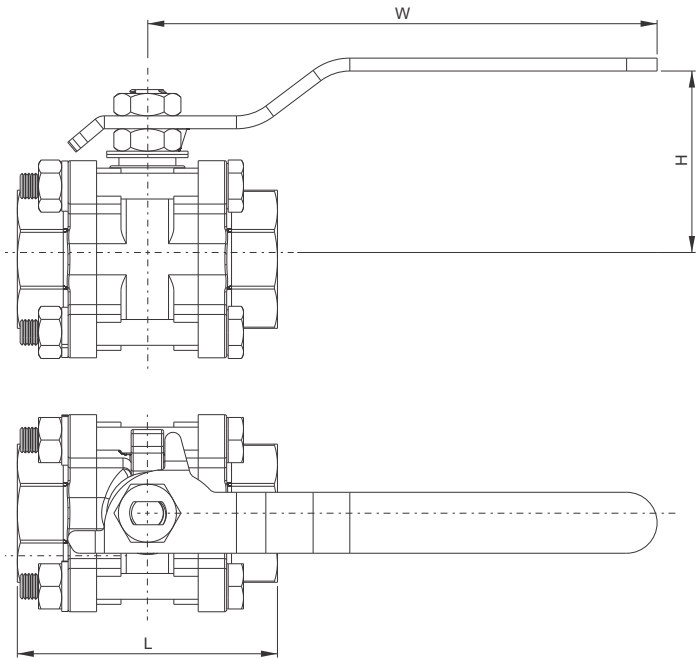


VE		P						
CONSTRUÇÃO	MATERIAL	PASSAGEM	SAÍDA	ACIONAMENTO				
T Tripartida B Bipartida M Monobloco	S Aço Carbono Y Aço Inox 304	0 1 4 1/4" 0 3 8 3/8" 0 1 2 1/2" 0 3 4 3/4" 1 0 0 1" 1 1 4 1.1/4" 1 1 2 1.1/2" 2 0 0 2" 2 1 2 2.1/2" 3 0 0 3" 4 0 0 4"	F F Roscas NPT fêmea/fêmea F L Flange fixação	<div>☐ Alavanca normal (omitir)</div> <div>A Alavanca com fixação para painel</div> <div>K Com base fixação para atuador pneumático</div>				

Válvula Esfera Alavanca

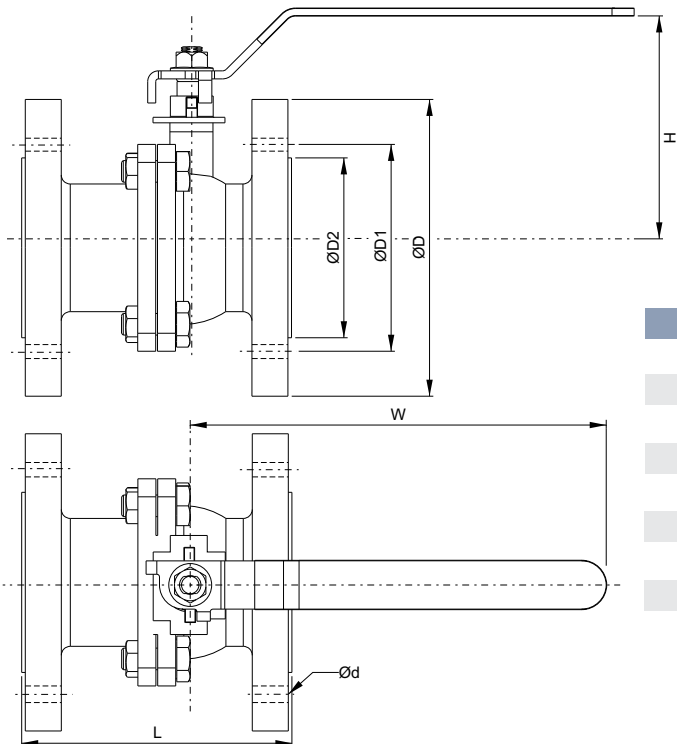
DIMENSIONAL

Tripartida Alavanca



BITOLA	H	W	L
1/4"	57	117	64,5
3/8"	57	117	65,5
1/2"	57	117	66
3/4"	60	137	83
1"	80	157	95
1.1/4"	85	157	111
1.1/2"	95	195	131
2"	110	200	151
2.1/2"	135	285	186
3"	148	285	212
4"	170	315	235

Bipartida Alavanca Flangeada



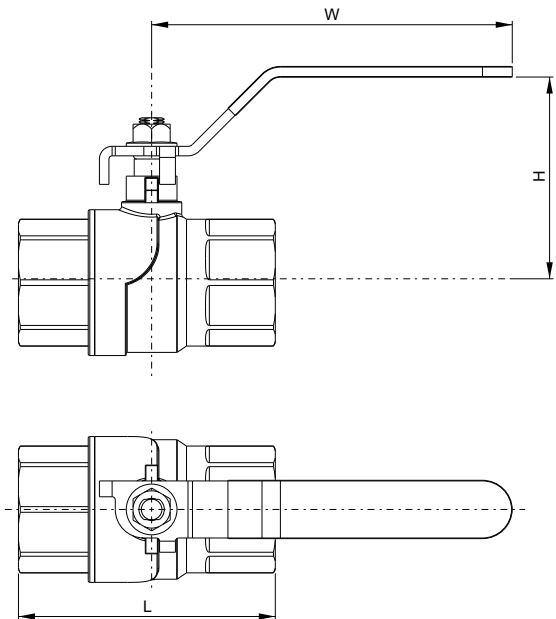
BITOLA	H	W	L	ØD	ØD1	ØD2	Ød
1/2"	57	117	108	89	60,5	35	16
3/4"	60	137	117	98	70	43	16
1"	80	157	127	108	79,5	51	16
1.1/4"	85	157	140	118	89	63,5	16
1.1/2"	95	195	165	127	98,5	73	16
2"	110	200	178	152	120,5	92	20
2.1/2"	135	285	190	178	139,5	105	20
3"	148	285	203	190	152,5	127	20

OBS.: Flange sobreposto plano - Baseado na norma ANSI B 16.5 - 150lbs.

Válvula Esfera Alavanca

DIMENSIONAL

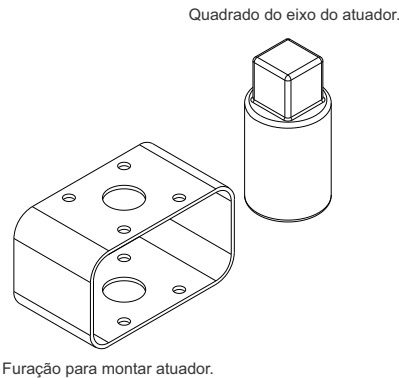
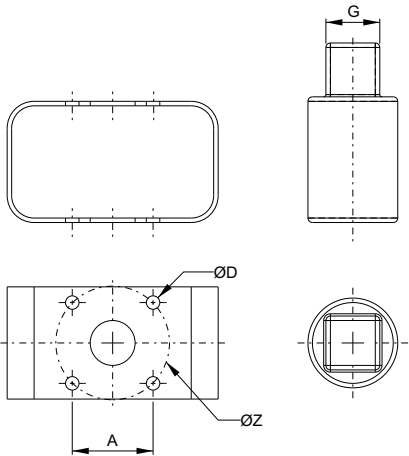
Monobloco Alavanca



BITOLA	H	W	L
1/4"	38	62,5	39
3/8"	40	73	44
1/2"	51	85	56,5
3/4"	53,5	87	59
1"	56	107	71
1.1/4"	61,5	107	78
1.1/2"	68	130	83
2"	73	130	100

Com base atuador

Fixação baseada na norma ISO 5211 que define as dimensões de montagem de atuador e o tamanho do quadrado de acionamento. Disponível para construção Tripartida, Bipartida e Monobloco.



Padrão ISO 5211 para montagem de válvulas				
Prefixo	A	ØD	ØZ	G
F03	25,4	5,5	36	9
F04	29,7	5,5	42	11
F05	35,4	6,5	50	14
F07	49,5	8,5	70	17
F10	72,1	10,5	102	22
F12	88,4	12,5	125	27
F14	99	17	140	36
F16	116,7	21	165	46